



NKS

Nationale Kontaktstellen der
Bundesregierung für das Europäische
Forschungsrahmenprogramm



IAPP - Industry-Academia Partnerships and Pathways

Bewerbungsaufruf 2008

Walter Denk

Nationale Kontaktstelle Mobilität
Alexander von Humboldt-Stiftung

Bonn, 22. April 2009



Alexander von Humboldt
Stiftung/Foundation

Fakten zum Bewerbungsaufwurf



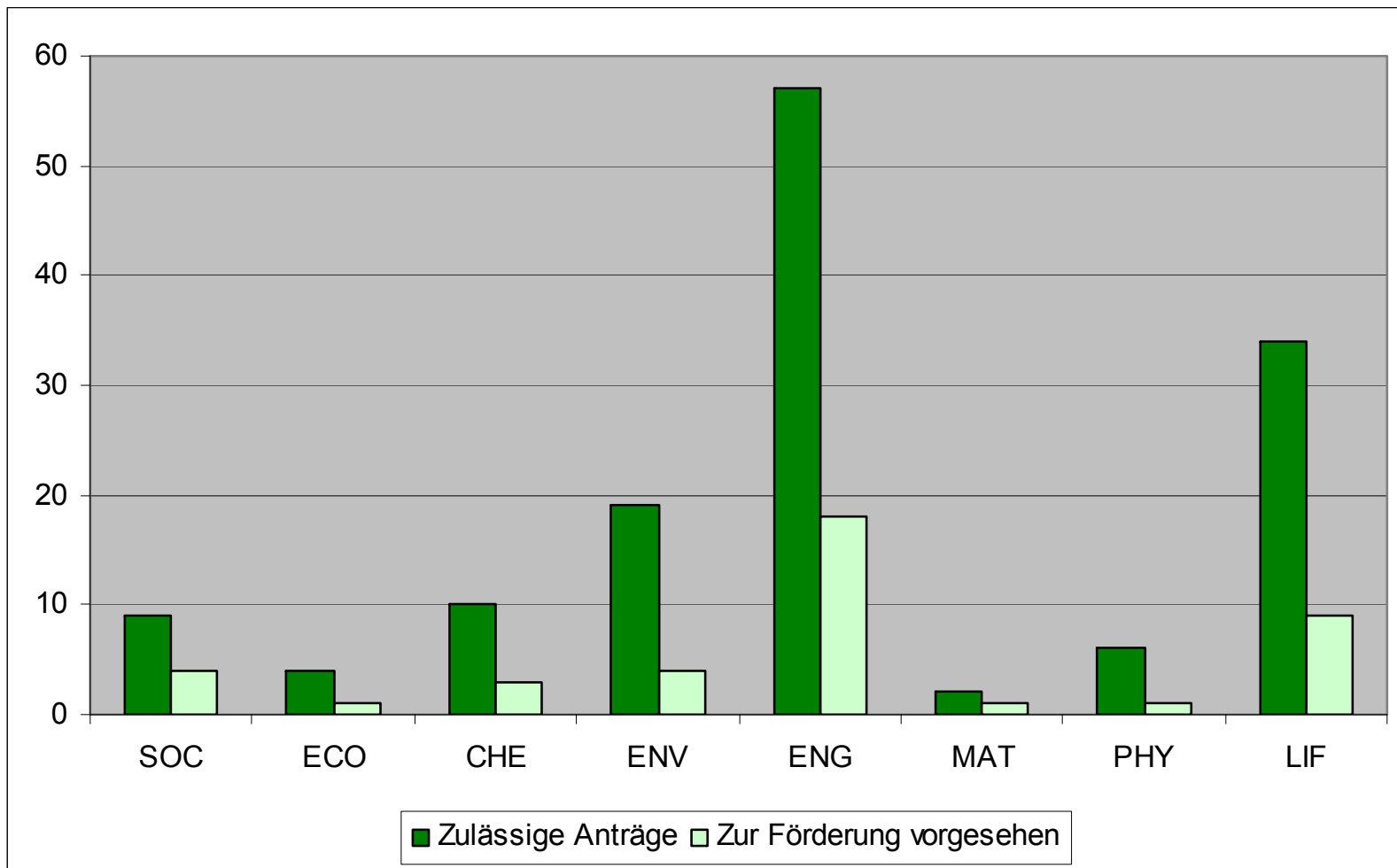
- FP7-PEOPLE-IAPP-2008,
Bewerbungsschluss 25.03.2008
- Budget: 45 Mio. €
- Eingereichte und zulässige Anträge: 141
- Positiv evaluierte Anträge: 87 (62%)
- Zur Förderung vorgesehene Anträge: 41 (29%)
- Weitere 10 Anträge auf der Reserveliste

Besonderheiten



- Evaluierung in 8 wissenschaftlichen Panels
- Budgetaufteilung nach eingereichten Anträgen je Panel
 - **SOC** Social and Human Sciences
 - **ECO** Economic Sciences
 - **CHE** Chemistry
 - **ENV** Environment and Geosciences
 - **ENG** Information Science and Engineering
 - **MAT** Mathematics
 - **PHY** Physics
 - **LIF** Life Sciences

Beteiligung nach Panel



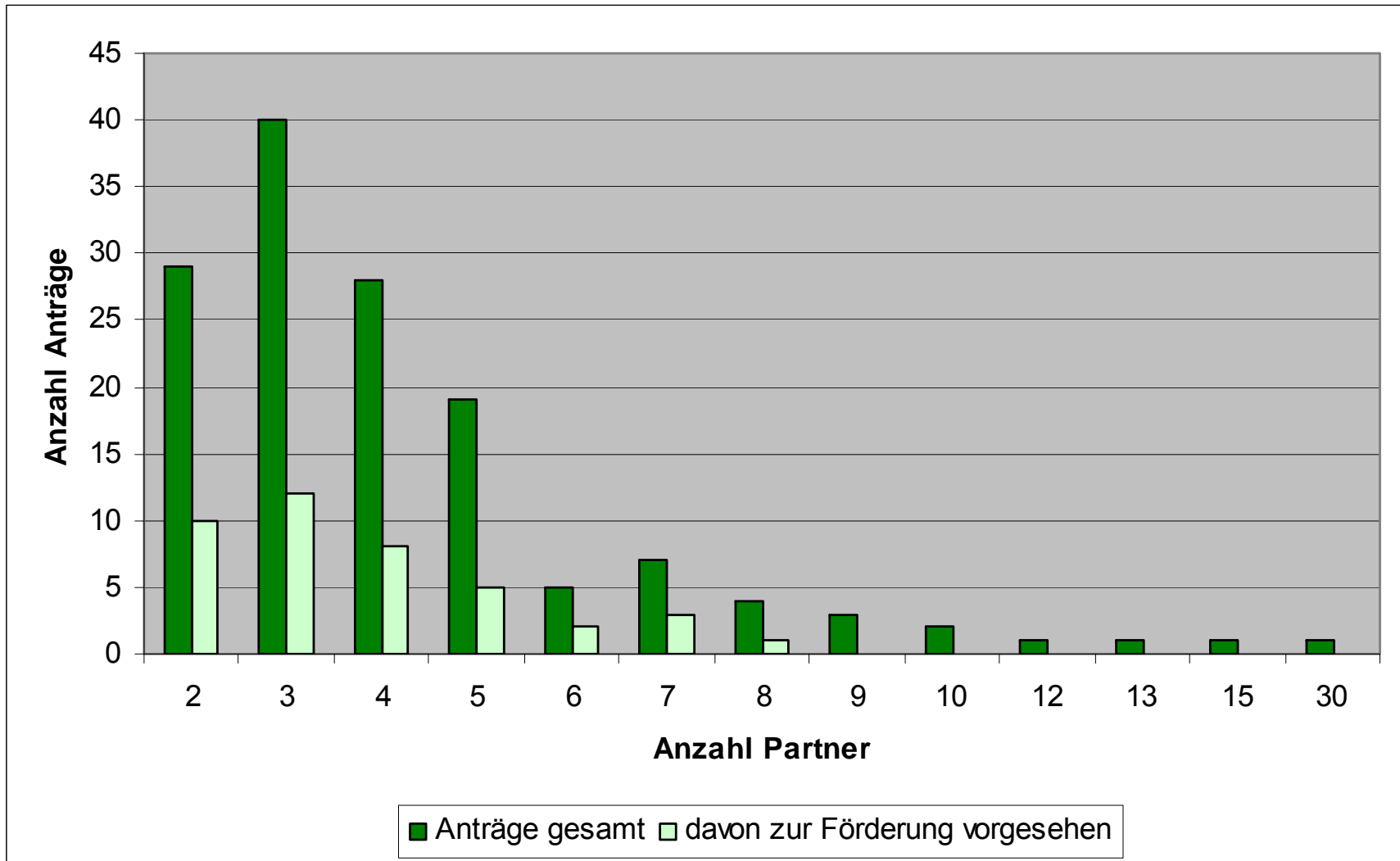
Beteiligung nach Panel (2)

Panel	Zulässige Anträge	Anteil	Anteil Budget (Mio. €)	Erfolgreich	Reserve-Liste
SOC	9	6,4%	2,9	4	1
ECO	4	2,8%	1,3	1	0
CHE	10	7,1%	3,2	3	1
ENV	19	13,5%	6,1	4	2
ENG	57	40,4%	18,2	18	3
MAT	2	1,4%	0,6	1	0
PHY	6	4,3%	1,9	1	1
LIF	34	24,1%	10,8	9	2
Gesamt	141	100,0%	45,0	41	10

Partnerzahl (1)

Panel	Ø Partnerzahl alle Anträge	Ø Partnerzahl erfolgreiche Anträge
SOC	4,1	4,0
ECO	5,3	5,0
CHE	3,7	4,7
ENV	5,7	4,8
ENG	4,4	3,6
MAT	3,0	3,0
PHY	3,5	3,0
LIF	3,9	3,2
Gesamt	4,4	3,8

Partnerzahl (2)

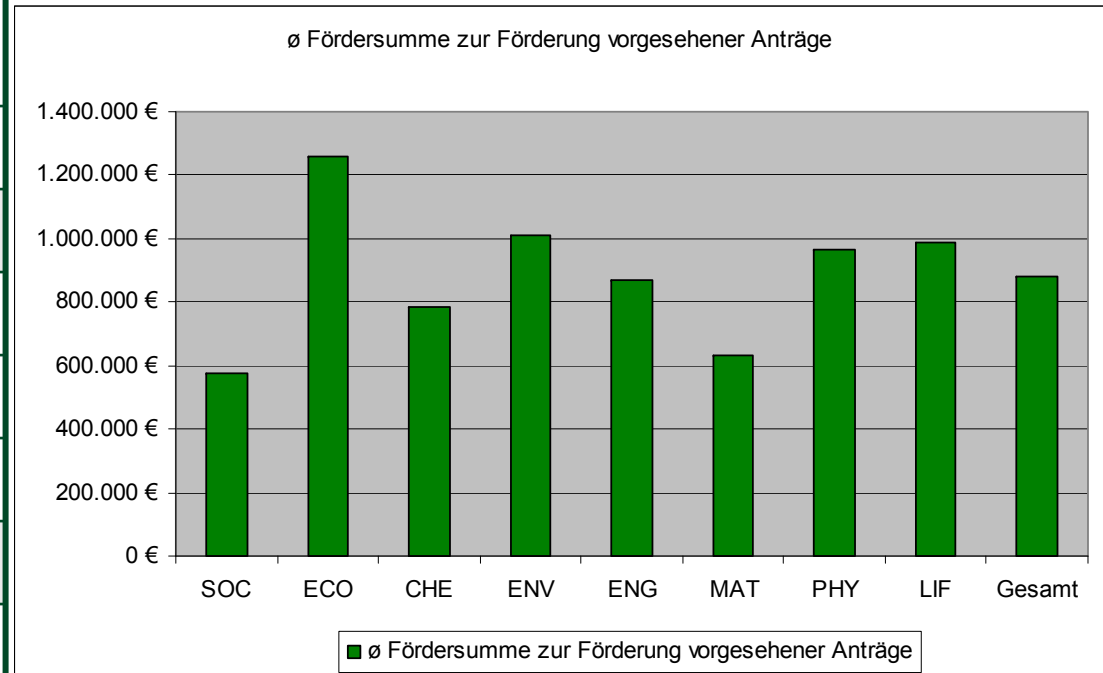


Beteiligung nach Sektoren

- Private sector:
 - 235 (38%) Teilnehmer in allen Anträgen
 - 60 (39%) Teilnehmer in geförderten Projekten
- Public sector:
 - 378 (62%) Teilnehmer in allen Anträgen
 - 94 (61%) Teilnehmer in geförderten Projekten

Budgetgröße

Panel	Ø beantragte Fördersumme erfolgreiche Anträge
SOC	0,6 Mio. €
ECO	1,3 Mio. €
CHE	0,8 Mio. €
ENV	1,0 Mio. €
ENG	0,9 Mio. €
MAT	0,6 Mio. €
PHY	1,0 Mio. €
LIF	1,0 Mio. €
Gesamt	0,9 Mio. €



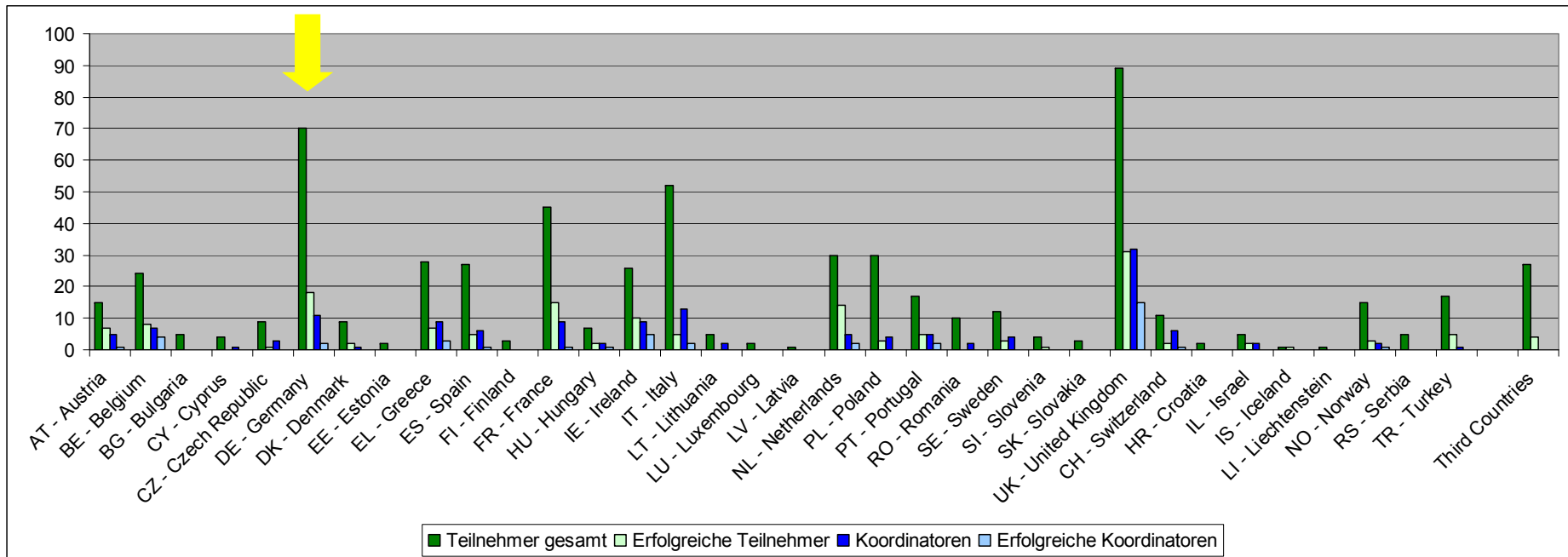
Projektlaufzeit



- ø beantragte Laufzeit: 45 Monate
- 24 - 48 Monate
- 33 beantragte Projekte mit Laufzeit < 48 Monate, ≈ 23%
- ø Laufzeit erfolgreiche Projekte: 45 Monate
- 24 - 48 Monate
- 9 erfolgreiche Projekte mit Laufzeit < 48 Monate, ≈ 22%

Beteiligung nach Staaten

- 70 deutsche Antragsteller, davon 11 Koordinatoren; 18 Antragsteller erfolgreich, davon 2 Koordinatoren, insgesamt mehr als ein Drittel aller Projekte mit deutscher Beteiligung



Mindestpunktzahlen für A-Ranking

Panel	Mindestpunktzahl A-Ranking (=Förderliste)
SOC	81,0
ECO	75,2
CHE	82,3
ENV	80,7
ENG	75,8
MAT	85,4
PHY	88,1
LIF	84,3

Evaluierungskriterien

- Kriterium 1: **Wissenschaftliche und technologische Qualität**
 - Gewichtung 25%, Schwellenwert 3
- Kriterium 2: **Wissenstransfer**
 - Gewichtung 20%, Schwellenwert 3
- Kriterium 3: **Implementierung**
 - Gewichtung 25%, Schwellenwert 3
- Kriterium 4: **Auswirkungen**
 - Gewichtung 30%, kein Schwellenwert

Analyse Evaluierungsergebnisse



- ø Punktzahl Evaluierungskriterien: 4,2 von 5
 - Begutachtung stark an Evaluierungskriterien orientiert
 - Stärken eher einheitlich,
Schwächen eher spezifisch/punktuell
- so konkret wie möglich: Namen, Zahlen, Details

Kriterium 1: S&T Quality (1)

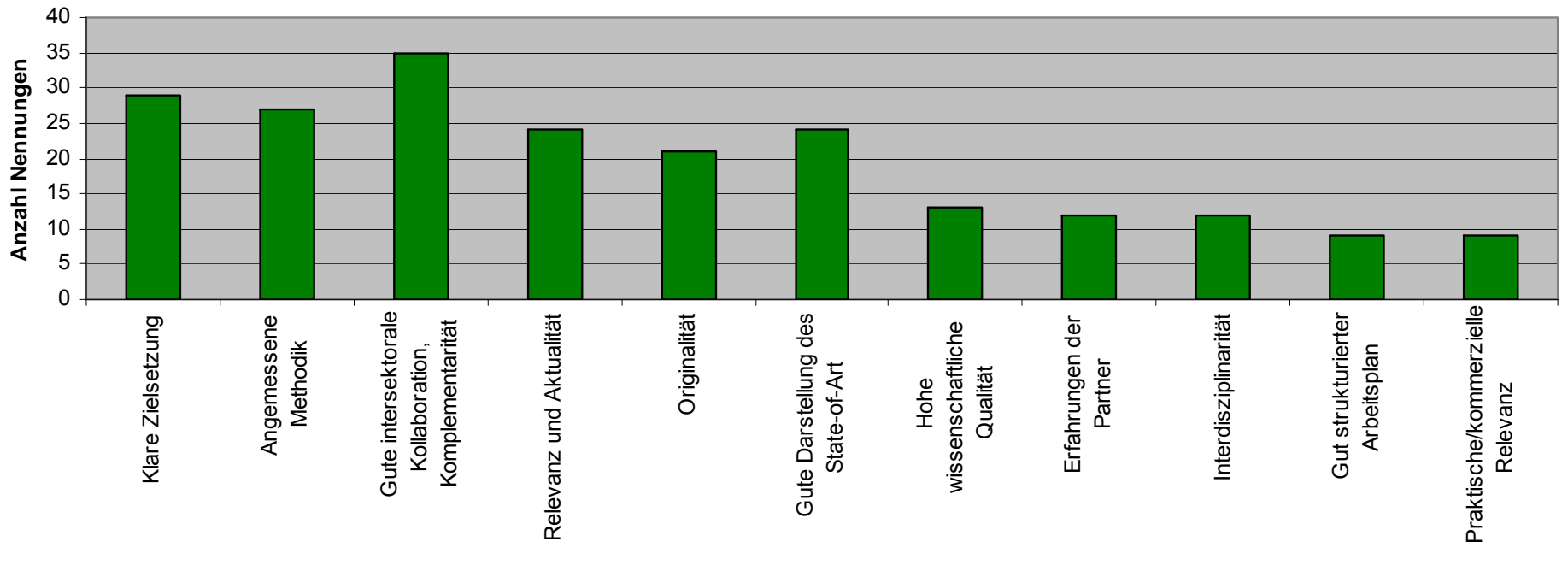


Top 3-Erfolgsfaktoren:

- Gute intersektorale Kollaboration, Komplementarität
- Klare und realistische Zielsetzung
- Hohe wissenschaftliche Qualität, insbesondere angemessene Methodik sowie Stand der Forschung, Originalität, Relevanz und Aktualität, Qualität des Arbeitsplans

Kriterium 1: S&T Quality (2)

Stärken Kriterium 1



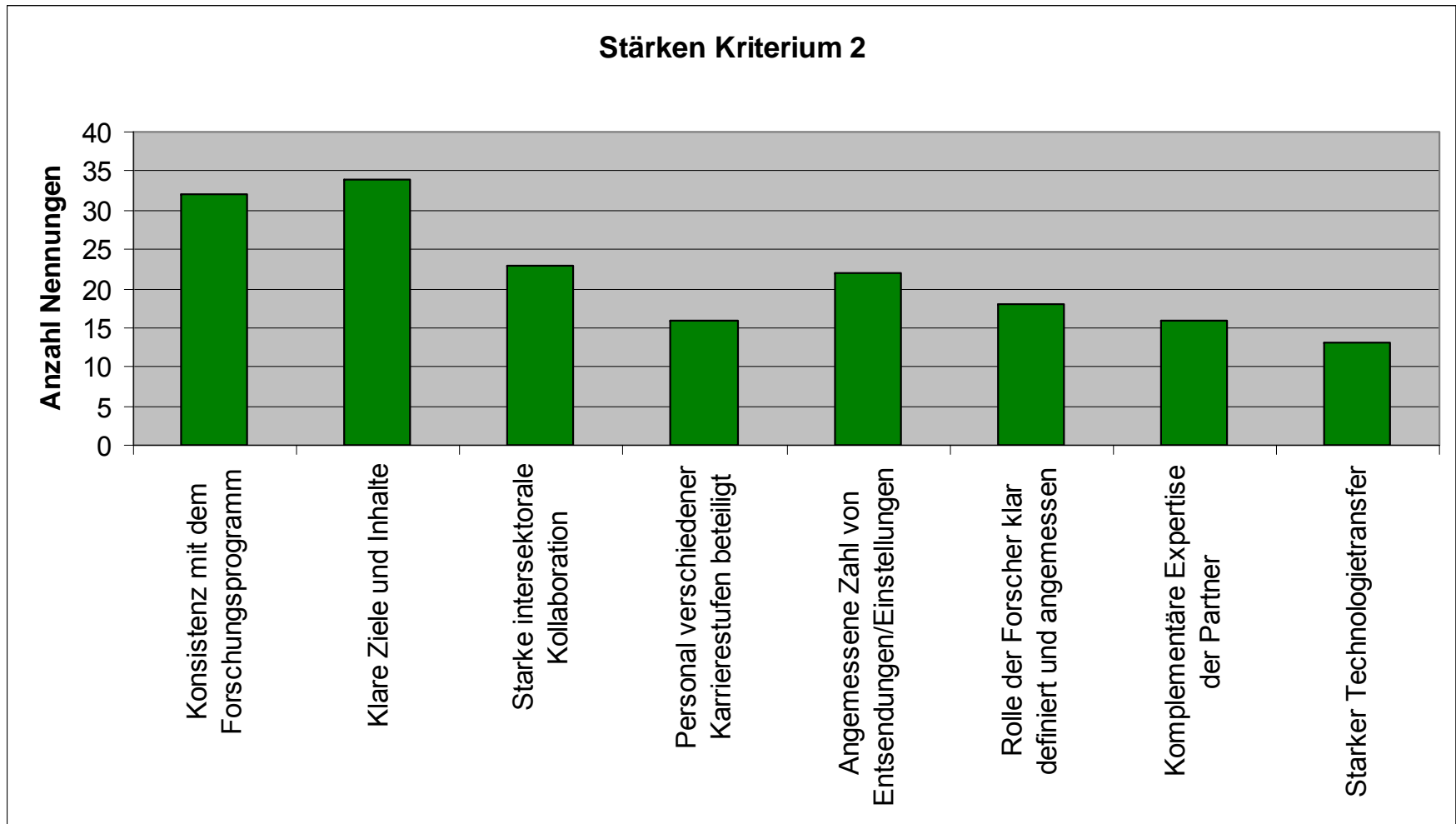
Kriterium 2: Transfer of Knowledge (1)



Top 3-Erfolgsfaktoren:

- Klare und detaillierte Darstellung der Ziele und Inhalte sowie des Programmablaufs
(Begründung von Neueinstellungen, Details zu Events)
- Konsistenz mit dem Forschungsprogramm
- Starke intersektorale Kollaboration, Engagement aller Partner

Kriterium 2: Transfer of Knowledge (2)



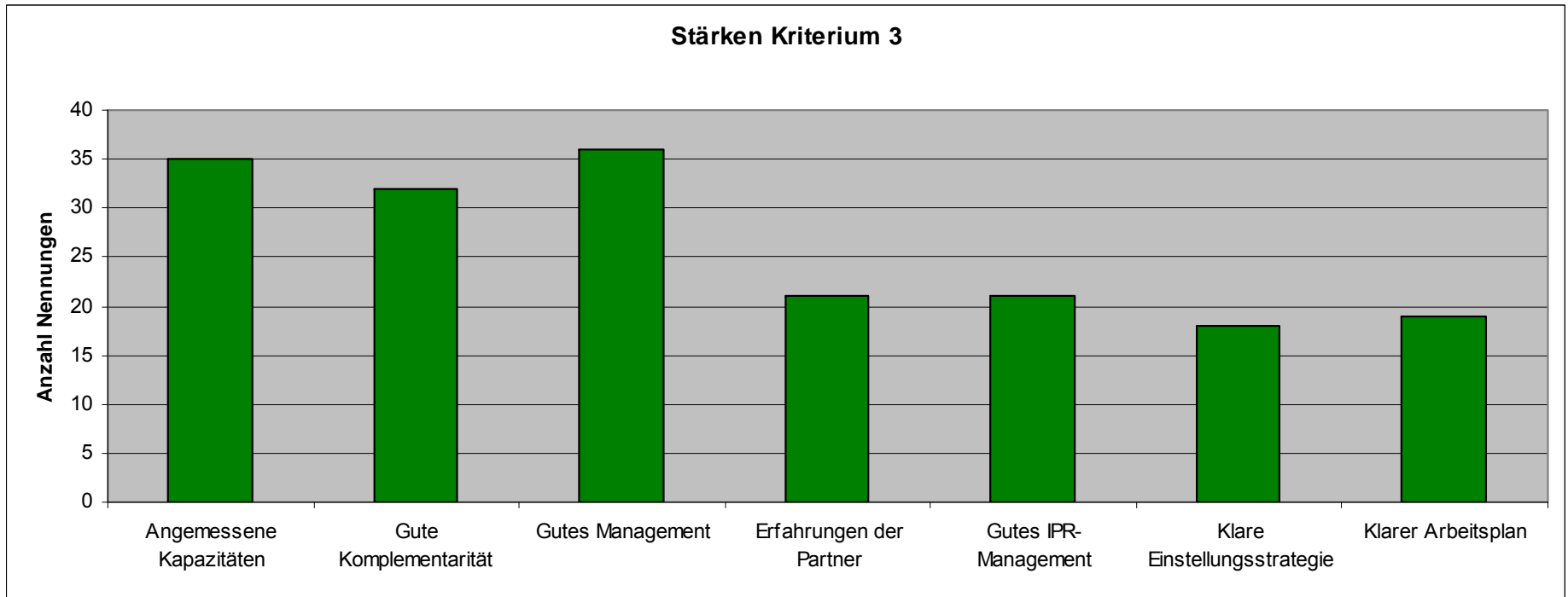
Kriterium 3: Implementation (1)



Top 3-Erfolgsfaktoren:

- Angemessene Kapazitäten
(Expertise, Ausstattung, Personal, Infrastruktur)
- Gute Komplementaritäten und Synergien zwischen den Partnern
- Angemessenes Management, insbesondere Einstellungsstrategie und Umgang mit geistigem Eigentum
sowie Arbeitsplan, Fortschrittsüberwachung, klare Verantwortlichkeiten, Entscheidungsfindung, Risikomanagement etc.

Kriterium 3: Implementation (2)



Kriterium 4: Impact (2)

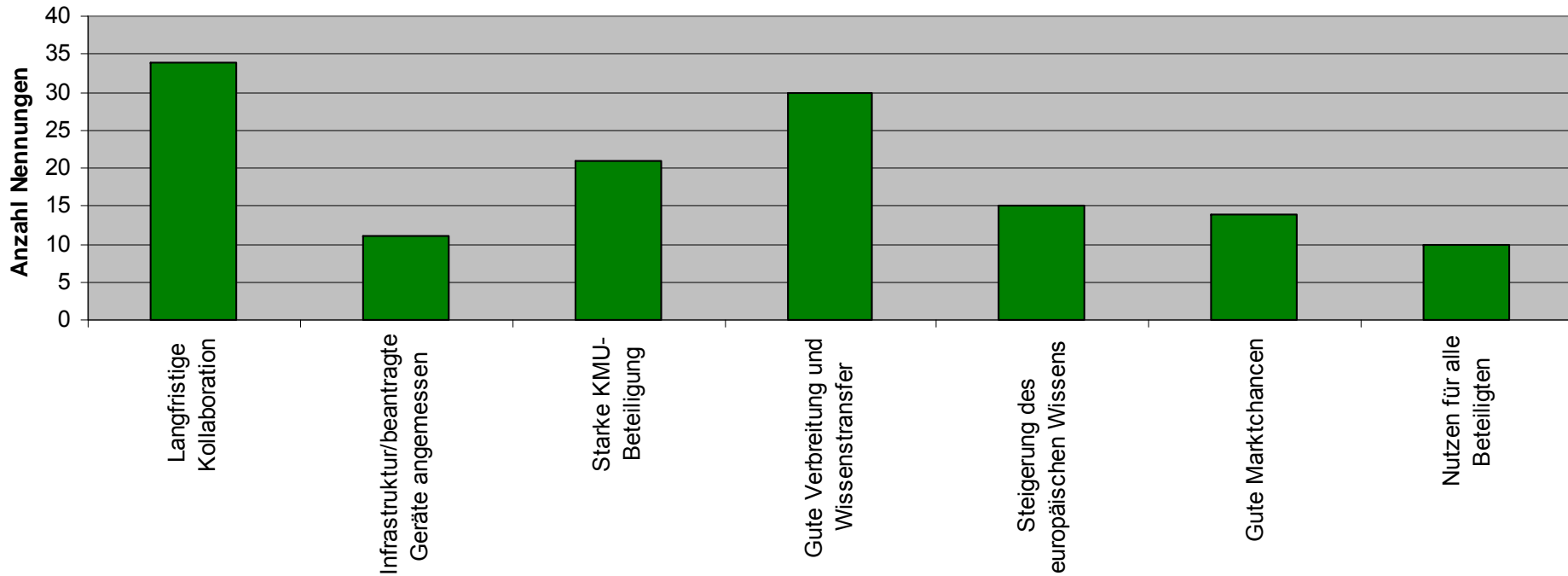


Top 3-Erfolgsfaktoren:

- Langfristigkeit der Kooperationsbeziehungen
- Gute Verbreitung der Ergebnisse, guter Wissenstransfer, insbesondere Analyse der kommerziellen Verwertbarkeit und Details zu geplanten Veranstaltungen
- Starke KMU-Beteiligung

Kriterium 4: Impact (2)

Stärken Kriterium 4



Nationale Kontaktstelle *Mobilität*



Miriam Dierker **0228/833-259**
Erstberatung

Dr. Sandra Haseloff **0228/833-268**
Institutionelle Maßnahmen

Dr. Nicola Staeck **0228/833-164**
Individuelle Maßnahmen

Walter Denk **0228/833-147**
Übergreifende Fragestellungen

E-Mail:
mariecurie@avh.de

Internet:
<http://www.nks-mobilitaet.de>

