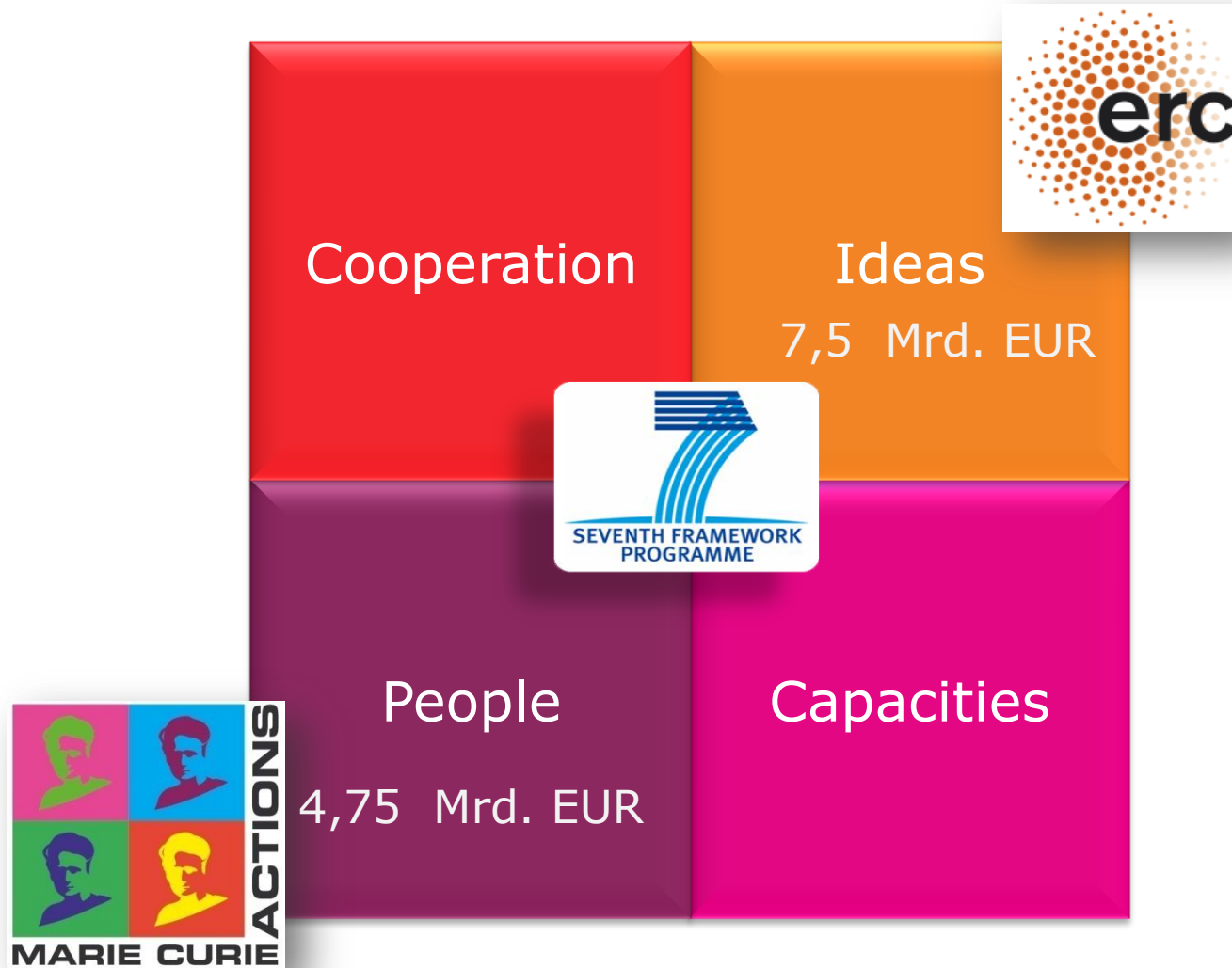


Möglichkeiten der themenoffenen Förderung in FP7



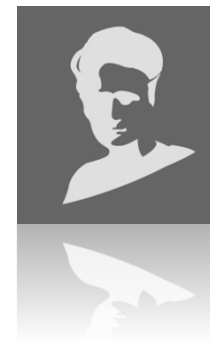
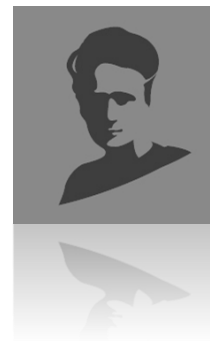
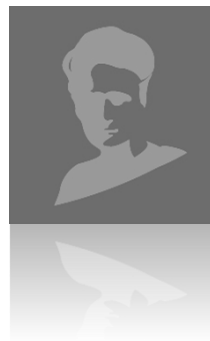
Patricia Fuchs, KoWi

Das 7. Rahmenprogramm







Marie Curie-Maßnahmen

Fördermöglichkeiten für Postdoktoranden/innen



Marie Curie – Grundprinzipien

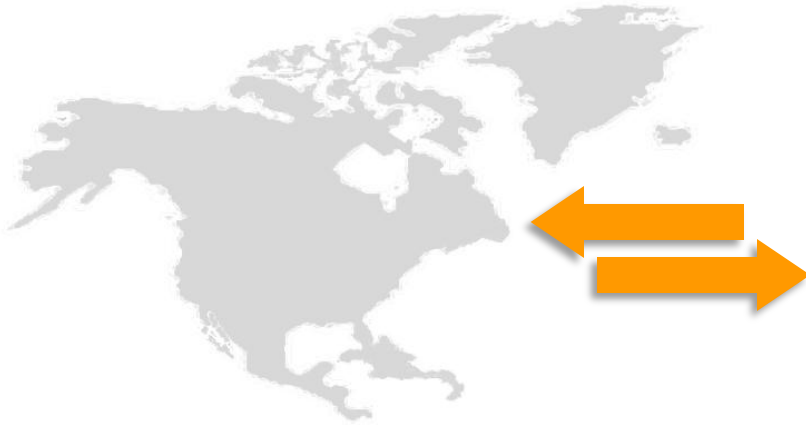
-  Bottom up – Offen für alle Forschungsgebiete
-  Fokus auf individueller Karriereentwicklung der ForscherInnen
-  Förderung transnationaler Mobilität
-  Klassifikation nach Forschungserfahrung statt nach Alter

Klassifikation der Forschungserfahrung

Marie Curie-Klassifikation	Status	Forschungserfahrung nach Graduierung
Early Stage Researchers	Doktorand/in (i.d.R.)	< 4 Jahre
Experienced Researchers	Postdoc (i.d.R.)	> 4 Jahre <u>oder</u> Dokortitel

Marie Curie Individual Fellowships

Postdoc



International Outgoing/Incoming

Intra-European

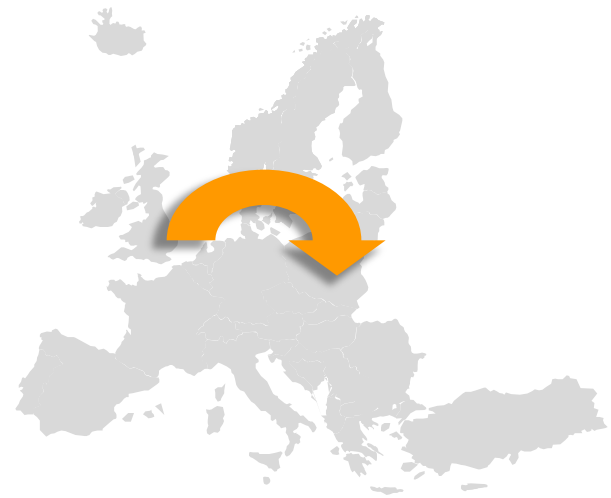
Marie Curie Individual Fellowships

- Ziele
 - Komplementierung / Diversifizierung v. Fähigkeiten
 - Erreichen / Festigen einer unabhängigen Position
 - Mittel: Durchführung eines eigenständigen Forschungsprojektes + Research & Skills training
- Mobilitätsregel

Fellow hat \leq **12 Monate** der **letzten 3 Jahre** im potentiellen Gastland gelebt oder gearbeitet

Marie Curie Individual Fellowships

Postdoc



Intra-European

Intra-European Fellowships

- Weiterqualifizierung durch die Finanzierung eines Forschungsprojektes in einem EU-Mitglied- oder Assoziierten Staat

Antragsberechtigt

Postdoktoranden oder Forschende mit mind. 4-jähriger Forschungserfahrung

Nationalität

Forschende jeder Nationalität

Mobilitätsregel

Aufenthalt im Gastland nicht länger als 12 Monate innerhalb der letzten 3 Jahre

Laufzeit

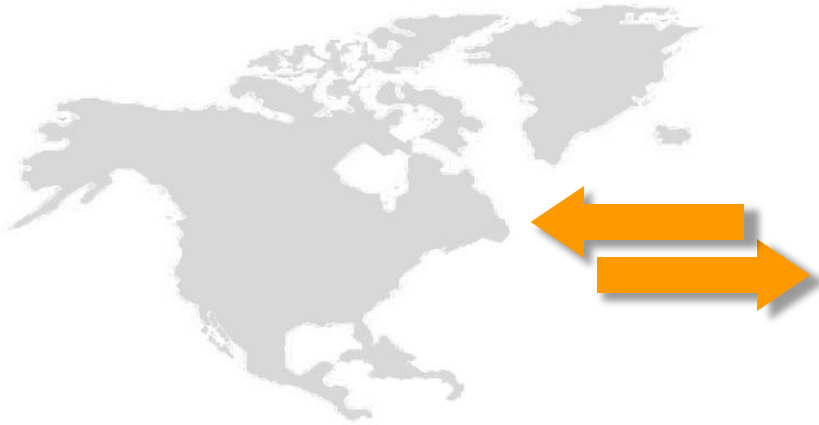
1-2 Jahre

Forschungsthema

Offen für alle Forschungsgebiete

Marie Curie Individual Fellowships

Postdoc



International Outgoing

International Outgoing Fellowships

- Förderung der internationalen Karriere durch die Finanzierung eines Forschungsprojektes in einem Drittstaat

Antragsberechtigt

Postdoktoranden oder Forschende mit mind. 4-jähriger Forschungserfahrung

Nationalität

Forschende jeder Nationalität aktiv in einem EU-Mitglied oder Assoziierten Staat

Mobilitätsregel

Nationalität eines Drittstaates: Aufenthalt in einem EU-Mitglied- oder Assoziierten Staat während der letzten 5 Jahre

Aufenthalt im Gastland nicht länger als 12 Monate innerhalb der letzten 3 Jahre

Laufzeit

1-2 Jahre + 1 Jahr Rückkehrphase

Marie Curie Individual Fellowship

Postdoc



International Incoming

International Incoming Fellowships

- Durchführung eines Forschungsprojekts in einem EU-Mitglied- oder Assoziierten Staat

Antragsberechtigt

Postdoktoranden oder Forschende mit mind. 4-jähriger Forschungserfahrung

Nationalität

Forschende jeder Nationalität aktiv in einem Drittstaat

Mobilitätsregel

Aufenthalt im Gastland nicht länger als 12 Monate innerhalb der letzten 3 Jahre

Laufzeit

1-2 Jahre + 1 Jahr optionale Rückkehrphase für Forscher aus ICPC

Forschungsthema

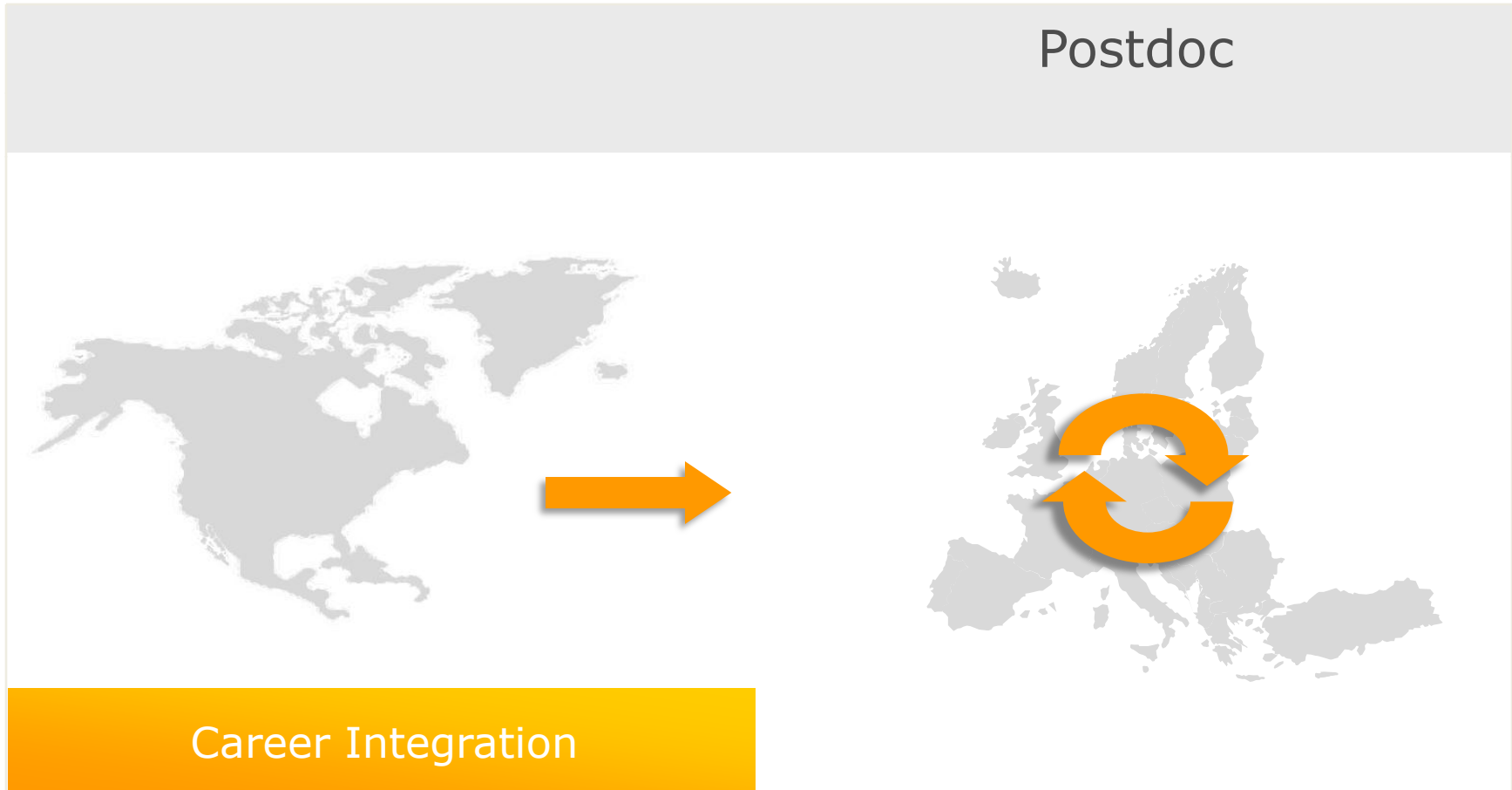
Offen für alle Forschungsgebiete

Finanzierung

1. Gehalt des <i>MC-Fellows</i>	58.500
2. Monatliche Mobilitätszulage	700 / 1.000 (👤👤)
Ländersp. Modifikation	(UK = 120,3)
3. Monatlicher Forschungskostenzuschuss	800

Arbeitgeberbrutto p.a. (ohne Familie, ohne 3.) 80.480,70 EUR

Marie Curie Integration Grants



Career Integration Grants - CIG

- Integration eines/r Forschers/in in eine Forschungseinrichtung in einem EU-Mitglied- oder Assoziierten Staat

Antragsberechtigt

Postdoktoranden oder Forschende mit mind. 4-jähriger Forschungserfahrung

Nationalität/Mobilität

Forschende jeder Nationalität / Aufenthalt im Gastland nicht länger als 12 Monate innerhalb der letzten 3 Jahre

Finanzen

Pauschalzahlung von 25.000 EUR/Jahr

Laufzeit

2-4 Jahre

Forschungsthema

Offen für alle Forschungsgebiete

Aktuelle Ausschreibungsfristen

Förderlinie	Veröffentlichung	Deadline
Intra-European Fellowships	16. März 2011	11. August 2011
International Outgoing Fellowships	16. März 2011	11. August 2011
International Incoming Fellowships	16. März 2011	11. August 2011
Career Integration Grants	20. Oktober 2010	6. September 2011

Marie Curie Erfolgsquoten - 2010



MC Calls	Σ Anträge	Erfolg
IEF	2.832	18%
IOF	730	16%
IIF	1.160	12%

Information im Netz

- <http://cordis.europa.eu/fp7>
- <http://ec.europa.eu/research/mariecurieactions>
- <http://ec.europa.eu/euraxess>
- <http://www.euraxess.de>
- <http://www.humboldt-foundation.de/de/programme/mariecurie>
- <http://www.kowi.de/nachwuchs>
- KoWi-Newsletter: <http://www.kowi.de/aid>



Marie Curie – Beratung bei KoWi

Bonn

Patricia Fuchs

+49-228-95997-16

pf@kowi.de

Christian Gast

+49-228-95997-14

cg@kowi.de

Ulrike Kreger

+49-228-95997-13

uk@kowi.de

Brüssel

Anita Bindhammer

+32-2-54802-12

ab@kowi.de

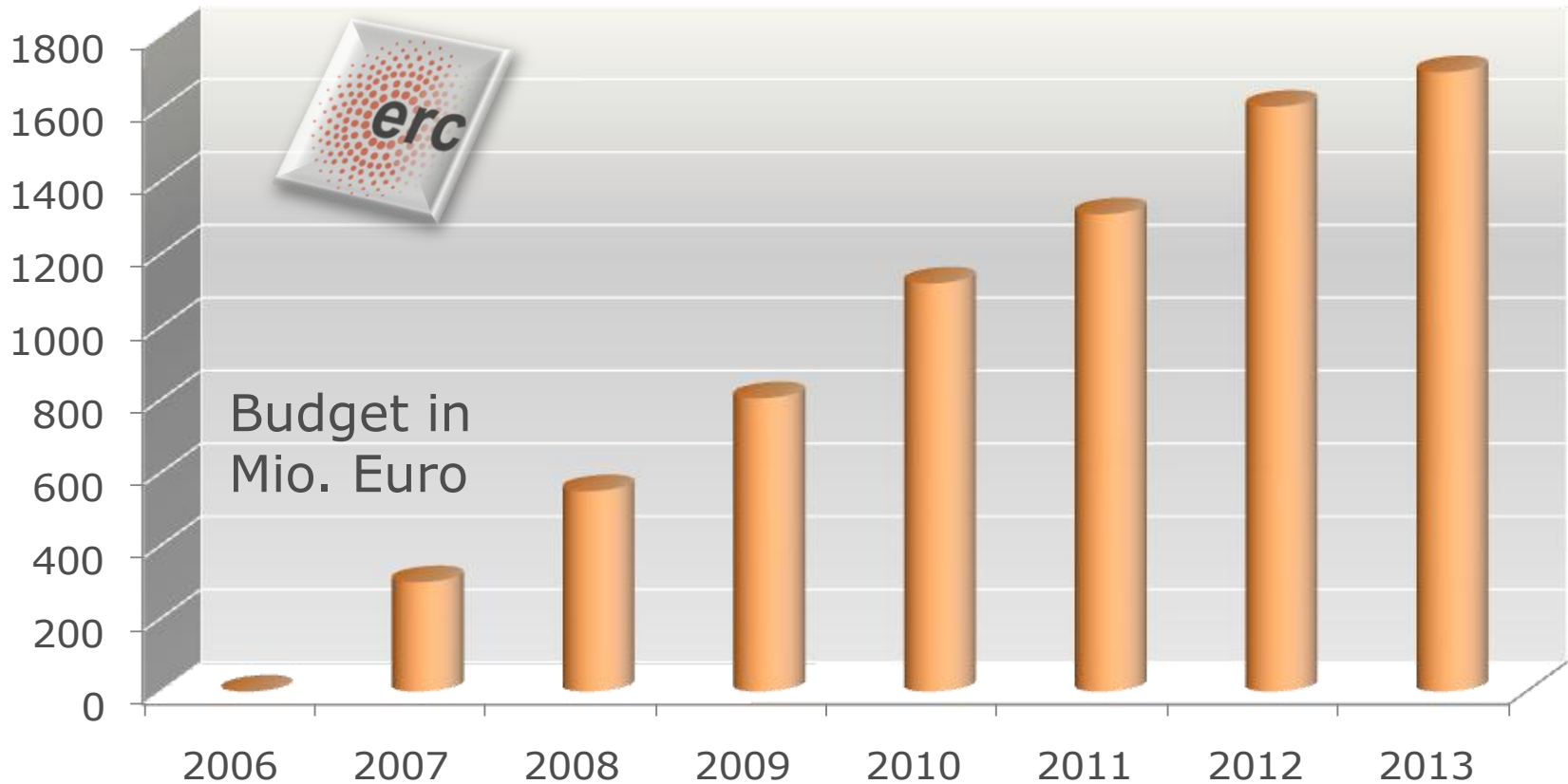
www.kowi.de

European Research Council (ERC)

Starting Grants



ERC – Budgetentwicklung bis 2013



ERC – Grundprinzipien

- Europäische Förderung von Grundlagenforschung / >Pionierforschung<
- Wissenschaftsgetriebene Programmgestaltung
- Themenoffene jährliche Ausschreibungen
- Keine Alters- oder Nationalitätsbeschränkungen
- Wissenschaftliche Exzellenz als alleiniges Auswahlkriterium

ERC – Fördermodalitäten

- Förderung zum Auf- oder Ausbau einer Forschergruppe in Europa
- Volle* Erstattung von Personal-, Sach- und Verbrauchsmitteln, Reise- und Publikationskosten
- Zusätzlich 20%-ige Gemeinkostenpauschale
- Einreichung Vollantrag, Zweistufige Begutachtung

ERC – Förderlinien

Starting Grants

Advanced Grants



ERC – Förderlinien

Starting Grants



Zielgruppe:

- Investigators in the beginning of an independent researcher's career
- 2-12 years after PhD:
Starters (2-7 years)
Consolidators (7-12 y.)

Förderlinien und -bedingungen

Förderlinie	Starting Grants
Zielgruppe	2-12 Jahre nach der Promotion
Förderung für 5 Jahre	Max. 1,5 Mio. € (Ausnahme: + 500.000 € <i>for major equipment</i>)
Time commitment	≥ 50%
Ausschreibung	Sommer
Einreichungsfristen	ab Herbst

Bestandteile des Antrags

- Administrative Formblätter (Part A)
 - A1: Antrag und PI
 - A2: Gastinstitution
 - A3: Budget
- Projektantrag (Part B)
- Anlagen
 - Host Institution Binding Statement of Support
 - Ethical Review table (incorporated in Section 2 of the proposal)
 - PhD record and supporting documentation for eligibility checking

Projektantrag im Detail

Begutachtung in Stufe 1

Leadership potential

CV

Track record

Extended synopsis

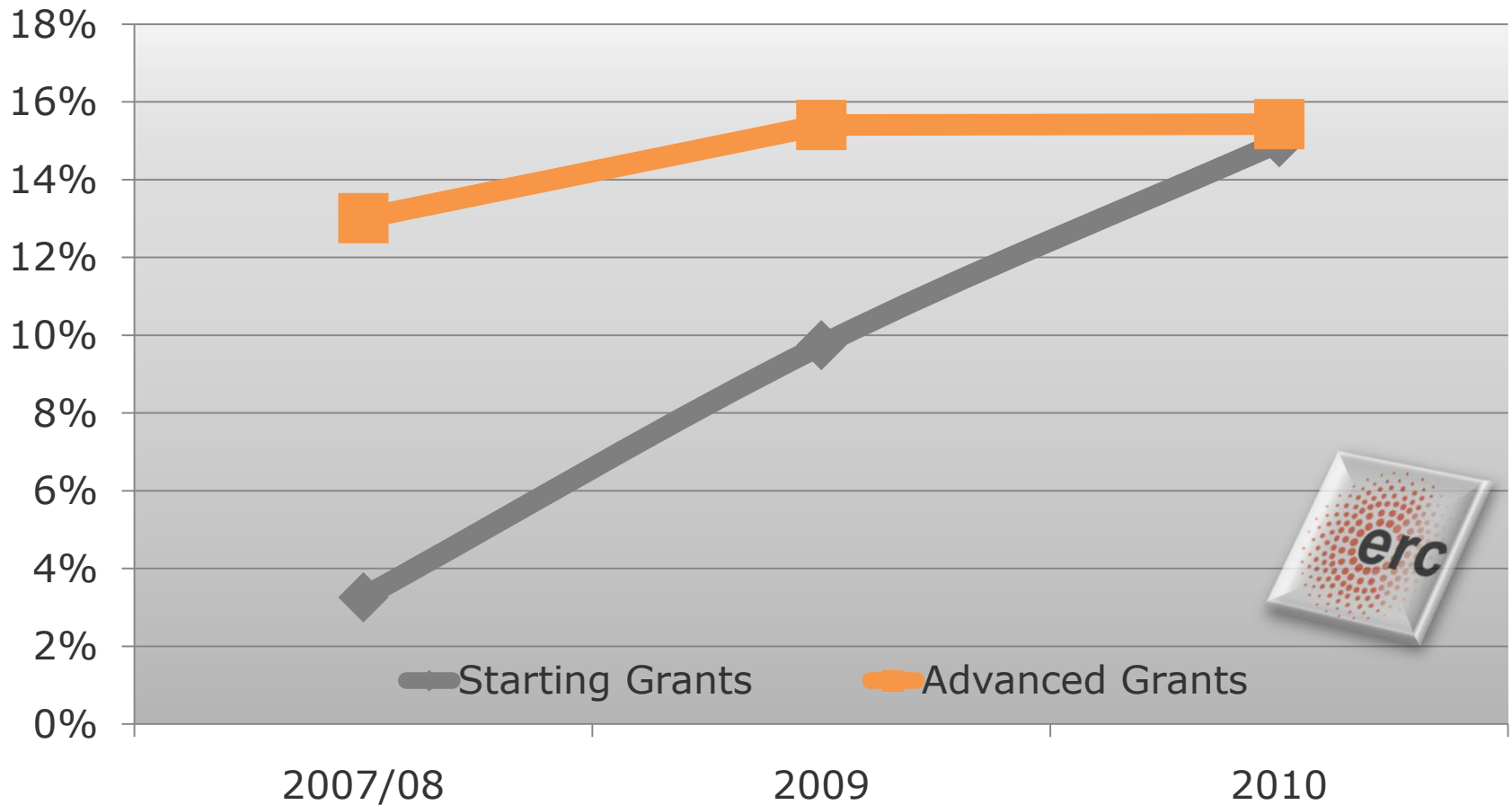
Begutachtung in Stufe 2

Scientific Proposal

Begutachtung nach Fachrichtungen

- 3 fachliche Großbereiche:
 - Life Sciences (LS): 9 Panels
 - Mathematics, physical sciences, information and communication, engineering, universe and earth sciences (PE): 10 Panels
 - Social Sciences and Humanities (SH): 6 Panels

ERC – Erfolgsquoten



Weitere Informationen

- <http://erc.europa.eu>
- <http://www.kowi.de/erc>
- <http://www.dfg.de/erc>
- <http://www.forschungsrahmenprogramm.de/ideen>
- <http://www.eubuero.de/arbeitsbereiche/erc>

ERC – Beratung bei KoWi

Bonn

Patricia Fuchs

+49-228-95997-16

pf@kowi.de

Christian Gast

+49-228-95997-14

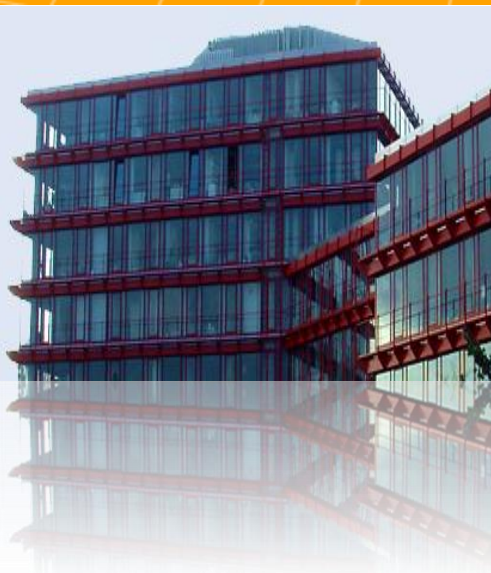
cg@kowi.de

Brüssel

Dieter Dollase

+32-2-54802-13

dd@kowi.de



Kooperationsstelle EU der Wissenschaftsorganisationen

Büro Bonn: Wissenschaftszentrum Bonn
Ahrstr. 45
D - 53175 Bonn

Büro Brüssel: Rue du Trône/Troonstraat 98
B - 1050 Bruxelles

Kontakt

Patricia Fuchs

E-Mail: pf@kowi.de

Tel.: +49-(0)228-95997-16