



Forschung für KMU im 7. FRP

Stefan Braun
Nationale Kontaktstelle KMU, ZENIT

22. April 2009

Wissenschaftszentrum Bonn





7. Forschungsrahmenprogramm

- **Budget** **54 Mrd. €**
- **Laufzeit** **7 Jahre**
- **Beginn** **Januar 2007**

Kooperation

Kollaborativforschung – Thematische Prioritäten

Ideen

Pionierforschung – Europäischer Forschungsrat

Menschen

Mobilitätsmaßnahmen – Marie Curie Programm

Kapazitäten

u.a. KMU-spezifische Maßnahmen



KMU im Programmteil „Kooperation“



**KMU mit
Forschungs-
kapazitäten**

**Top-down
Ansatz**

- ◆ Spezielle KMU-Strategie in jedem der zehn Themenbereiche
- ◆ Bereitstellung spezieller Förderthemen für KMU in den einzelnen Arbeitsprogrammen
- ◆ Vereinfachte Finanz- und Verwaltungsprozeduren (z.B. 75% Förderquote für KMU, keine Bankgarantien)



KMU im Programmteil „Menschen“



**KMU mit
Forschungs-
kapazitäten**

**Kooperationen
mit Akademia**

Partnerschaften zwischen Industrie und Hochschulen (IAPP) fördern die Zusammenarbeit zwischen öffentlichen und privaten Forschungsorganisationen:

- ◆ Förderung der Mobilität von Wissenschaftlern
- ◆ Wissenstransfer durch befristete Abordnung von Forschungspersonal zwischen den Teilnehmern





Kooperation

Ideen

Menschen

Kapazitäten
4,097 Mrd. €

Forschungsinfrastrukturen **Mrd. € 1,715**

KMU- Maßnahmen **1,336**

Wissensregionen **0,126**

Forschungspotential **0,340**

Wissenschaft in der Gesellschaft **0,330**

Kohärente Forschungspolitiken **0,070**

Internationale Zusammenarbeit **0,180**

KMU im Programmteil „Kapazitäten“



**KMU ohne
Forschungs-
kapazitäten**





**Bottom-up
Ansatz**

Stärkung der Innovationskraft von KMU zu Entwicklung neuer Produkte und Märkte durch Auslagerung von Forschung und Entwicklung (FuE):

- ◆ Verbesserung der Nutzung von Forschungsergebnissen
- ◆ Erwerb von technologischem Know-how
- ◆ Erhöhung der Forschungsanstrengungen
- ◆ Internationalisierung / Erweiterung der Netzwerke



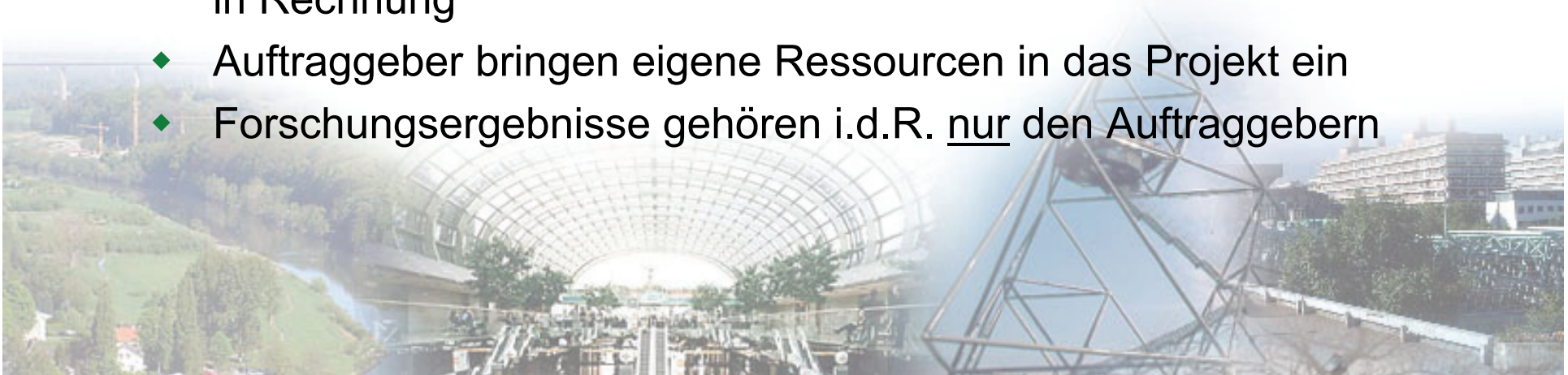
Übersicht: KMU-Maßnahmen der EU

Instrument	Individuell	Sektoral
7. FRP Kapazitäten 	Forschung für KMU	Forschung für KMU-Verbände
ERA-net		
Art. 169	EuroStars 	



Grundsätze für beide Programmbereiche im 7. FRP

- ◆ Auftraggeber/Auftragnehmer-Beziehung innerhalb des Konsortiums
- ◆ Auftraggeber = KMU (bzw. Verbände von KMU)
Auftragnehmer = Forschungsorganisationen!
- ◆ Auftraggeber lagern einen großen Teil der Forschungsarbeiten aus (= Forschungsauftrag)
- ◆ Auftragnehmer stellen ihre Dienste zu marktüblichen Preisen (!) in Rechnung
- ◆ Auftraggeber bringen eigene Ressourcen in das Projekt ein
- ◆ Forschungsergebnisse gehören i.d.R. nur den Auftraggebern



KMU- Maßnahmen I: Forschung für KMU

Forschung für KMU (ehemals CRAFT)

Gefördert wird

- die Entwicklung innovativer Produkte oder Verfahren für eine **kleine** Gruppe europäischer KMU

Antragsberechtigte sind

- KMU aus den assoziierten, Beitritts- und EU-Mitgliedsländern oder Forschungseinrichtungen

Art und Höhe der Förderung

- ca. 70 % der Gesamtkosten, Projektdauer: 12 bis 24 Monate, Kosten: 0,5 – 1,5 Mio. EUR

Voraussetzungen

- innovative Idee, keine ausreichende eigene F&E bei den KMU
- min. 5 Organisationen (davon mind. 3 KMU aus 3 Ländern, + mind. 2 Forschungseinrichtungen)

**Ausschreibungen i. d. R. jährlich
nächster Termin voraussichtlich **August 2009**
Budget voraussichtlich ca. 140 Mio. €**

KMU- Maßnahmen II: Forschung für Verbände von KMU

Forschung für Verbände von KMU (ehemals Kollektivforschung)

Gefördert wird

- die Entwicklung innovativer Produkte oder Verfahren für eine **große** Gruppe europäischer KMU

Antragsberechtigte sind

- Verbände oder Forschungseinrichtungen aus den assoziierten, Beitritts- und EU- Mitgliedsländern

Art und Höhe der Förderung

- ca. 70 % der Gesamtkosten, Projektdauer: 24 bis 36 Monate
Kosten: 1,5 – 4 Mio. EUR

Voraussetzungen

- innovative Idee mit Relevanz für viele KMU
- mind. 7 Organisationen (mind. 3 Verbände aus 3 Ländern, + mind. 2 Forschungseinrichtungen, + mind. 2 KMU aus 2 Ländern)

Ausschreibungen i. d. R. jährlich
letzter Einreichungstermin 18. Dezember 2008
Zweistufiges Verfahren
Budget ca. 75 Mio. €

Beteiligung nach Technologiefeldern (1)

Description	Eligible Proposals	Main List	Success Rate
Aeronautics / Aerospace	8	0	0.0%
Agriculture / Forestry	31	8	25.8%
Aquaculture / Fisheries / Marine Technologies	31	5	16.1%
Biotechnologies / Genomics	20	2	10.0%
Chemical / Petrochemical	19	4	21.1%
Construction / Building	42	6	14.3%
Electronics / Electrical Industry	19	2	10.5%
Energy	37	6	16.2%
Environment / Waste	44	13	29.6%
Food	50	8	16.0%
Health care	43	6	14.0%

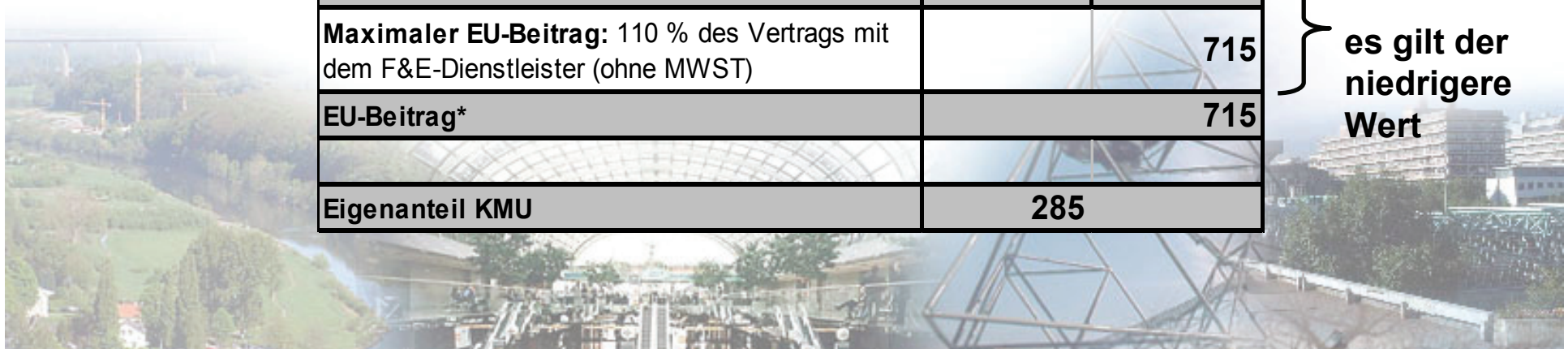
Beteiligung nach Technologiefeldern (2)

Description	Eligible Proposals	Main List	Success Rate
Information and Communication Technologies	97	9	9.3%
Machinery / Instruments / Sensors	55	13	23.6%
Management Sciences	2	0	0.0%
Materials processing	48	3	6.3%
Measurements / Testing	20	1	5.0%
Medical / Biomedical equipment	40	3	7.5%
Nanotechnologies	5	0	0.0%
Security	10	4	40.0%
Textile / Leather / Wood	15	2	13.3%
Transport	27	3	11.1%
Total	663	98	14,8%

Forschung für KMU: Beispielrechnung*

	Kosten	Zuschuss
KMU - Aktivitäten		
F&E (max. Förd.: 75%)	130	98
SUBC [Rechnung Dienstleister] (50%/75%)	650	488
DEMO (50%)	50	25
Andere Kosten (100%)	50	50
Management (100%)	0	0
Summe KMU	880	660
F&E-Dienstleister - Aktivitäten		
Andere Kosten (100%)	50	50
Management (100%)	70	70
Summe F&E	120	120
Gesamtsumme	1000	780
Maximaler EU-Beitrag: 110 % des Vertrags mit dem F&E-Dienstleister (ohne MWST)		715
EU-Beitrag*		715
Eigenanteil KMU	285	

} es gilt der niedrigere Wert





ERA-net: EraSME

EraSME – www.era-sme.net

Gefördert wird

- die Entwicklung innovativer Produkte oder Verfahren mit europäischen KMU

Antragsberechtigte sind

- Organisationen aus Industrie oder Forschung und Lehre, es gelten landesspezifische Besonderheiten

Art und Höhe der Förderung

- landesspezifisch

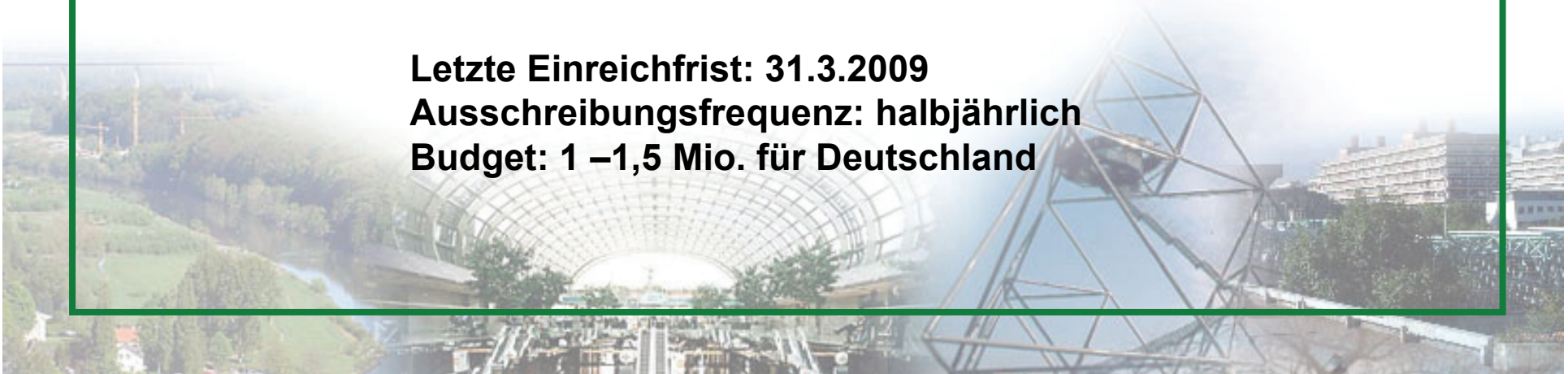
Voraussetzungen

- Mind. 50% Kosten auf Industrieseite
- Mind. 25% Kosten auf Forscherseite

Letzte Einreichfrist: 31.3.2009

Ausschreibungsfrequenz: halbjährlich

Budget: 1 –1,5 Mio. für Deutschland



ERA-net: CORNET

CORNET – www.cornet-era.net

Gefördert wird

- die Entwicklung innovativer Produkte oder Verfahren für europäische KMU-Verbände

Antragsberechtigte sind

- Verbände oder andere Gruppierungen von Unternehmen aus Ländern, die in CORNET vertreten sind.
Forschungsorganisationen werden im Rahmen eines Unterauftrags tätig.

Art und Höhe der Förderung

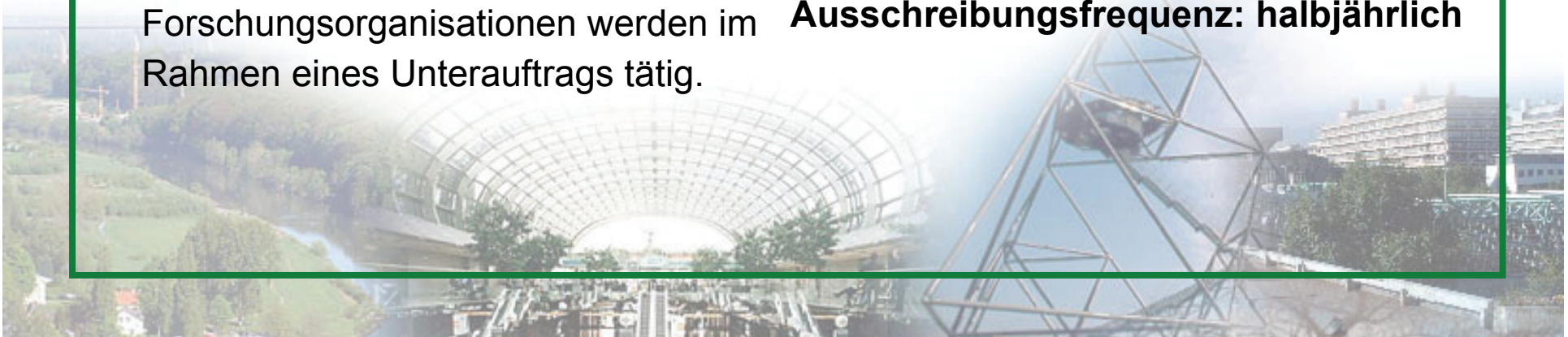
- Landesspezifisch
- Projektlaufzeit max. 2 Jahre

Voraussetzungen

- Mindestens 3 Verbände aus mindestens 3 CORNET-Ländern

Nächster Einreichungstermin: 30.4.2009

Ausschreibungsfrequenz: halbjährlich



EuroStars

Programm EuroStars – www.eurostars-eureka.eu

Gefördert wird

- die Entwicklung innovativer Produkte oder Verfahren mit europäischen KMU

Antragsberechtigte sind

- KMU aus den assoziierten, Beitritts- und EU- Mitgliedsländern mit wenigstens 10% ihres Umsatzes oder 10% Personal im F&E-Bereich

Art und Höhe der Förderung

- ca. 50 % der Gesamtkosten, Projektdauer: bis 36 Monate

Voraussetzungen

- innovative Idee mit Marktrelevanz spätestens 2 Jahre nach Projektende
- mind. 2 KMU aus 2 Ländern
- mind. 50% des Projekts müssen von den KMU abgearbeitet werden
- kein Teilnehmer oder Land soll mehr als 75% der Kosten tragen

Nächste Einreichfrist: 24.9.2009
Fristen halbjährig

Die Nationale Kontaktstelle KMU

- Beratungsstelle im Auftrag des BMWi
- **Kostenfreie** Leistungen für Antragsteller
- **Kurze Wege:** regionale Anlaufstellen in allen 16 Bundesländern
- **Koordination** des Netzwerks: ZENIT, Mülheim an der Ruhr
- **Beratungsspektrum**
 - Erstinformation, Veranstaltungen, Publikationen
 - Identifikation geeigneter Förderprogramme
 - Unterstützung bei der Suche nach EU-Kooperationspartnern
 - Vor-Evaluation von Projektanträgen





Vielen Dank für Ihre Aufmerksamkeit!

Stefan Braun
Nationale Kontaktstelle KMU
ZENIT GmbH
Mülheim an der Ruhr
www.nks-kmu.de
Tel. 0208 / 30004-990
Email kmu@zenit.de

